



長浜米原地域医療支援センター
多職種連携研修会

「何故そんなことをするの？」
～認知症の方の行動とその対応～

(社団) きらめき認知症トレーナー協会 代表理事

(株) きらめき介護塾 代表取締役 渡辺哲弘

はじめまして！ 渡辺哲弘です(^ ^)



- 名古屋生まれ、現在は滋賀県の野洲市に在住。
- 障害者施設や高齢者施設（特別養護老人ホーム・老人保健施設・デイサービス・認知症対応型デイサービス・グループホーム・居宅介護支援事業所）で、17年間、介護職員や相談員、ケアマネジャー、また管理者として介護現場で勤務しました。
- 平成25年7月に「(株) きらめき介護塾」、平成27年4月に「(社団) きらめき認知症トレーナー協会」を設立。
- 日本・ハワイの介護・医療現場で職員さん向けの認知症研修
- 地域の自治会・老人会・婦人会・小中学校・企業などで認知症の啓発や認知症予防についての講演などしてます

きらめき介護塾

こんなことをやっています！

- ★知識・考え方を学ぶ為の...
- 認知症研修
- ☆人に伝えられるようになる為の...
- 認知症トレーナー養成講座
(スライドを使い1時間半で話せる)
- 認知症シスター養成講座
(紙芝居を使い30分で話せる)

学ぶことはもちろん大事。でも専門職として
“伝えられるようになること”も大事です！！

なんのために寄り添うの？

🌸 認知症の“人”に「安心」してもらうため。

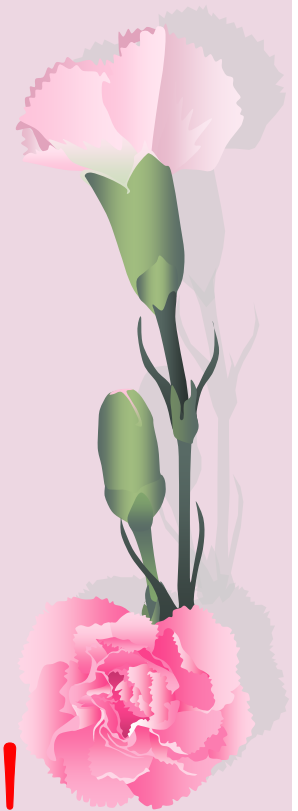
🌸 「安心」：「心」が「安らぐ」

🌸 だから相手の「身体」ではなく

🌸 「心」に寄り添う

🌸 そのためには、なによりも

相手（認知症の人）の心を
理解することが大切！！



認知症ケアの大切な視点



① 『出来ること探し』、

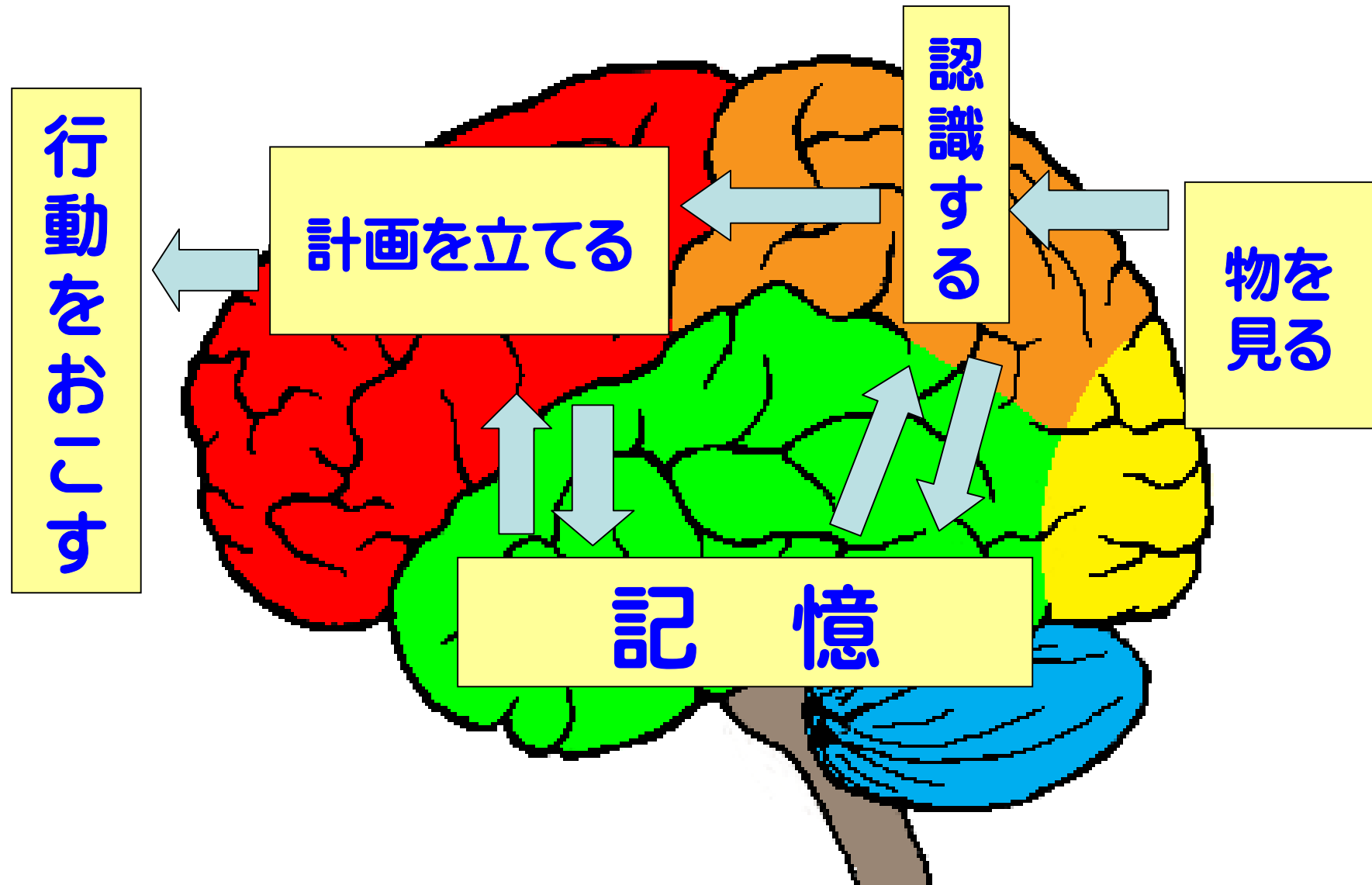
そのためには

② 『相手をよく見る』 こと！

見る = 「認知症（疾患）」と「人」

2つの視点で考えること！

大脳の働き



認知症の種類

☆脳血管性認知症（1～2割）

→脳の細胞に栄養や酸素が行き渡ら
なくなり脳細胞が死んでしまう

☆アルツハイマー型認知症（5～6割）

☆レビー小体型認知症（1～2割）

☆前頭側頭型認知症（1割）

→脳の細胞がゆっくり死んでいく
変性疾患



認知症（アルツハイマー型）
っていったい何？

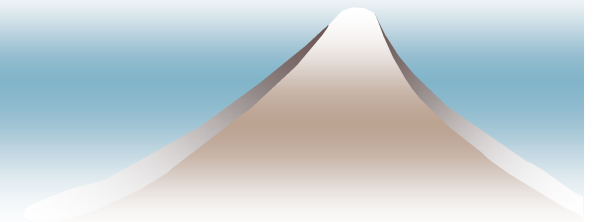
「認知症は、

脳に起きた変化によって、

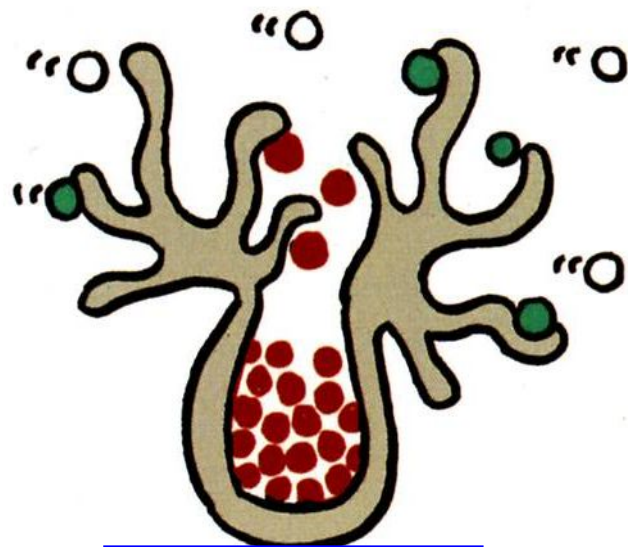
記憶障害（もの忘れ）などがおこり

日常生活をおくることが

困難になっている状態」

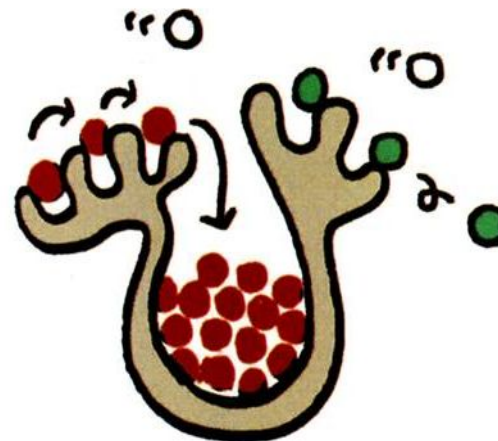


記憶障害って!?

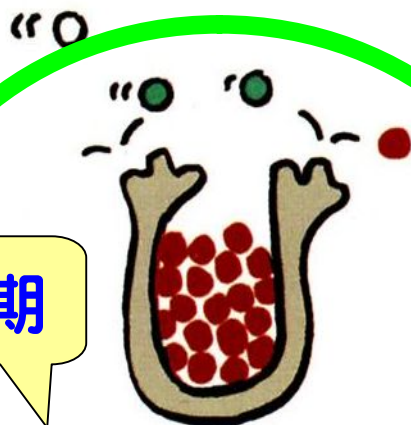


若い時

インギンチャク=記憶の貯蔵庫(海馬)



老化すると覚えるのに手間がかかる



初期

認知症になると覚えられない



●
大切な情報

●
関心のある情報

○
無駄な情報



ご飯まだ？

食べてない
んだけど

私たち→体験の一部を忘れます。

認知症→体験のすべてを忘れてしまう！

認知症の進行を遅らせる二つのポイント



薬

①アリセプト・②レミニール

③リバスタッチパッチ/イクセロンパッチ・④メモリー



この薬を使うことで進行を止めることは出来ないのですが、ゆるやかにすることが出来ると言われています。



→早期発見・早期治療が大事！



ストレスを減らす



「焦り」や「不安」などのストレスは病気を進行させる大きな要素と言われる先生も。



私たちが「適切な関わり」をすることで相手のストレスが減らせる。



アルツハイマー型認知症の定義

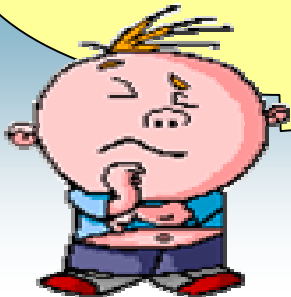
- 1、**記憶の障害**
- 2、次のうちひとつ以上がみられる
失語・失認・失行・実行機能障害
- 3、1・2の障害により、仕事・社会活動
・人間関係が損なわれる
- 4、意識が清明であること
- 5、病歴や検査から脳の器質性変化がある
(アメリカ精神医学会の診断統計マニュアルⅣ (DSM-Ⅳ) より)

アルツハイマー型認知症の中核症状 (認知機能障害)

「中核症状」というのは、
認知症になると出てくる症状のこと。

①記憶障害、②失認、③失行、④失語
⑤実行機能障害のほか

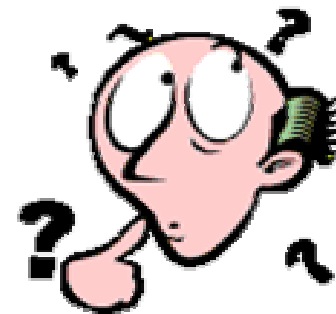
⑥見当識障害、⑦理解力・判断力の低下
などがあります。



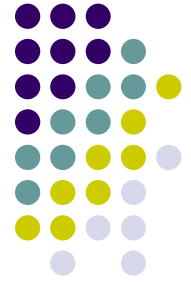
失認・失語・失行・実行機能障害



- ①失認：目は見えてるのに、
それが何か分からない。
- ②失語：名前が出てこない。あれ・それなどの
曖昧な表現になる。
- ③失行：手や足は動くのに、どうするのか、
どうしたらいいのかわからなくなる。
- ④実行機能障害：手順がわからなくなる。



専門職として関わるって！？



- 歯ブラシを渡して「歯を磨いてくださいね」と声をかけると磨いてくれる。
- 洗面所でタオルを渡して「これで顔を拭いて」と声をかけると自分で拭くことができる。
- 料理は一人では作れないが、誰かがひとつひとつ声をかけると一緒に作ることができる。



認知症だから出来ない！ やらない！
ではなく、声をかけたら出来る人が
たくさんいるのです！

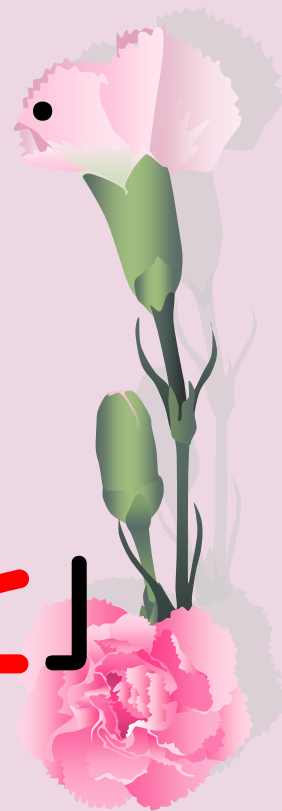
認知症の人と関わる時、
大事にしたいことは・・・

🌸ちゃんと

「最後まで話を聞くこと」と
もうひとつは・・・

🌸何をしたら良いか

🌸「声をかけてあげること」

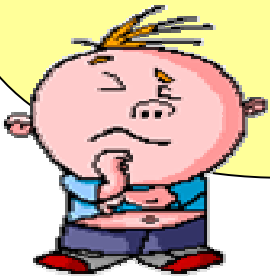


認知症の**行動**・**心理**症状（BPSD）

「行動・心理症状」は今まで…
問題行動って言われていました。

- ①放尿、 ②異食、 ③徘徊、
- ④暴言、 ⑤暴力、 ⑥不潔行為
- ⑦**焦燥**、 ⑧**不安** など

介護している人が困ってしまうことで、
ほかにもたくさんあります。



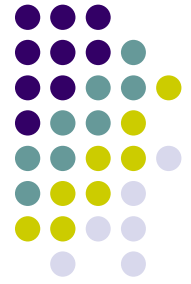
でも最近では認知症の方はこんな風に言われています



認知症になると・・・
何もわからなくなるのではなく、
わかりにくくなるだけ。
わかることもたくさんあります

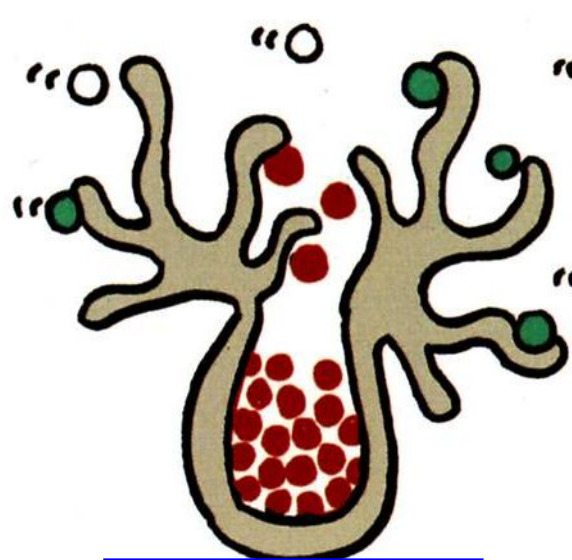
- 昔 (痴呆) : **何もわからなくなった人**
→ だから **問題行動** (行動・心理症状) を起こすんだ。
- 今 (認知症) : **わかることもたくさんある人**
→ だから、**行動・心理症状** (問題行動) を起こしてしまう。

クリスティン・ブライデン氏は このように行動・心理症状 (問題行動)を説明しています



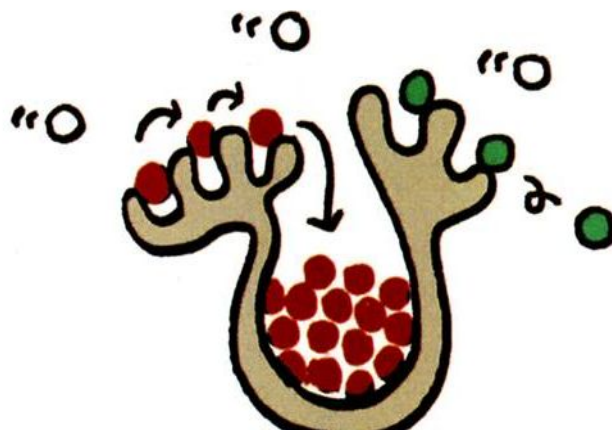
- 介護者にとっての問題行動は、
認知症高齢者にとっては「適応行動」である
- 私たちは「環境」に適応しようとしている、
その「環境」はまわりが作り出したものである
- その人の要望に沿って「環境を改善する」、
それが私にとって理想的なケアです

記憶障害って!?

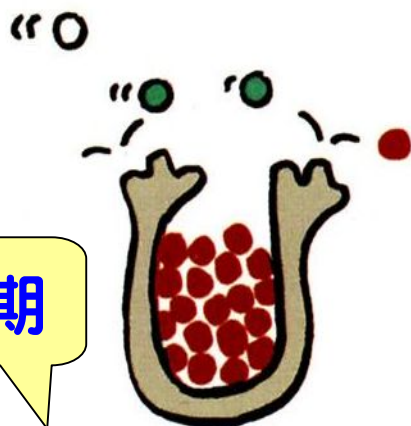


若い時

インギンチャク=記憶の貯蔵庫(海馬)



老化すると覚えるのに手間がかかる



初期

認知症になると覚えられない



中期以降

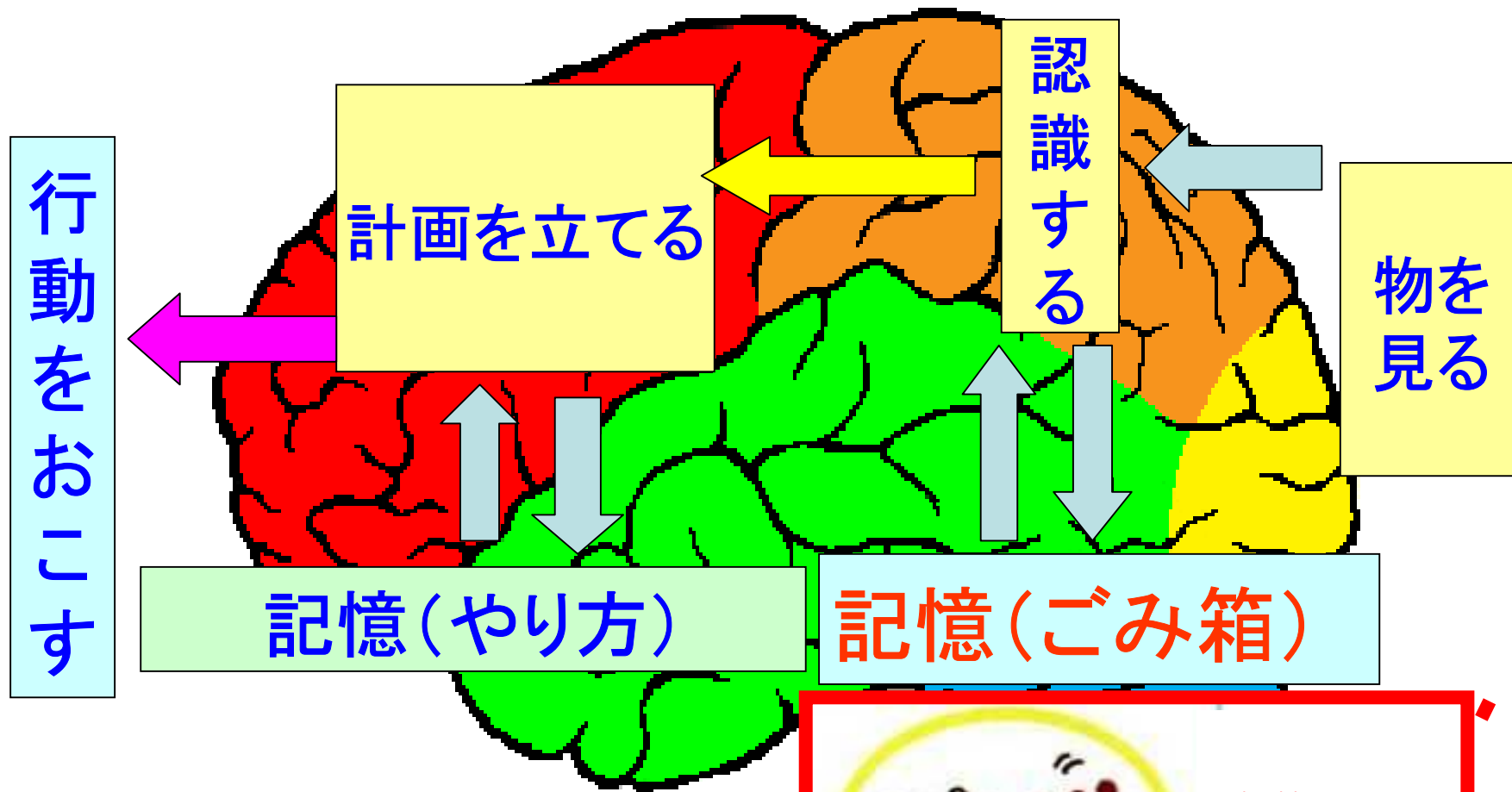
進行すると、覚えていたことを忘れてしまう

● 大切な情報

● 関心のある情報

○ な情報

なぜ、ごみ箱におしっこするの？



中期以降

進行すると、覚えていた
ことを忘れてしまう

専門職として関わるって！？



目の前の人の【**想**い】を、そして
【**気**持ち】を理解することで…

相手の見方が変わってくることも。

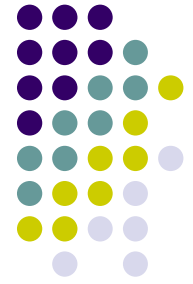


《**病**気**の**理**解**》はもちろん大事。

でも同じくらい大事なのが…

《**”**ひと**“**を理**解**する》視点なのです

クリスティン・ブライデン氏は こんなこともお話されました。

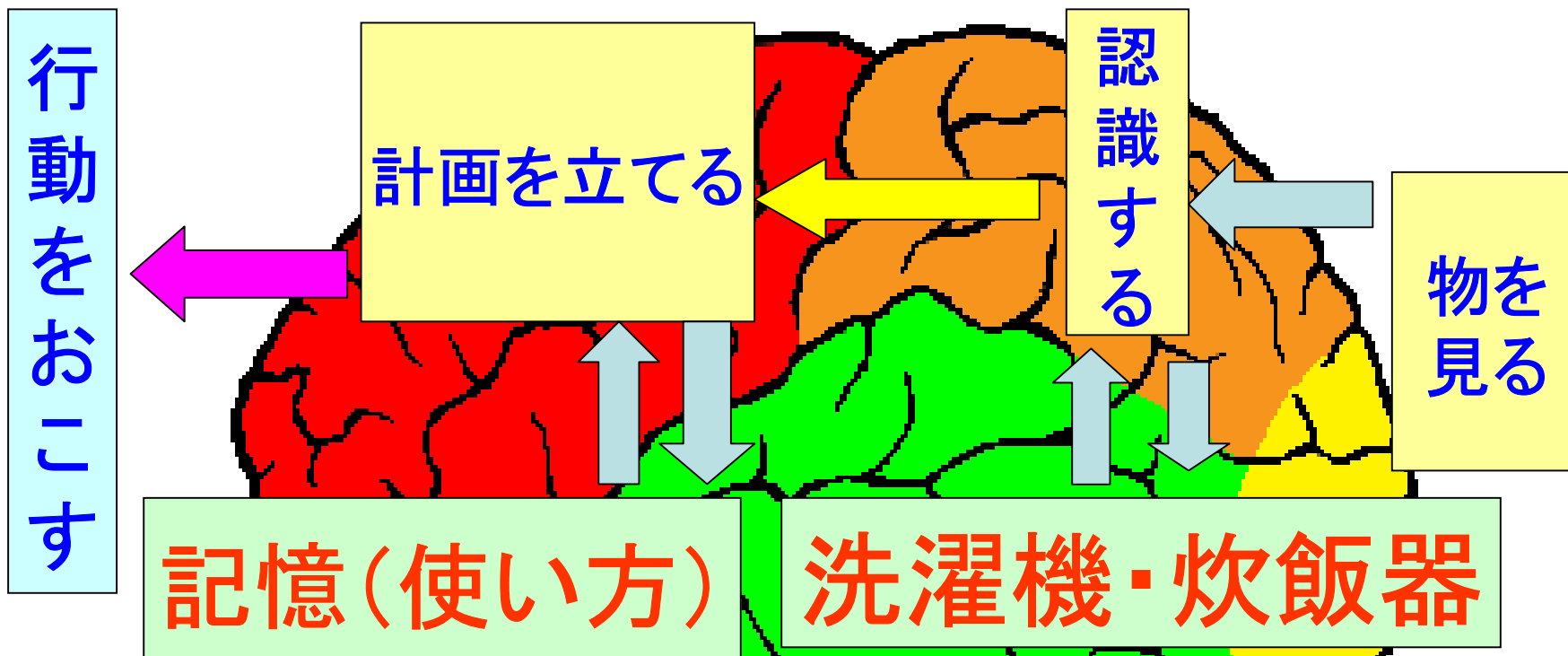


- 私たちの心を読みとり、何が出来るか
考えてケアするようにしてください。

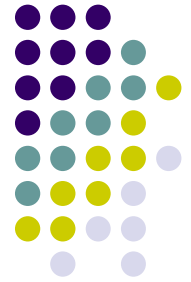


- 痴呆（認知症）の人から**言葉は出てきま
せん**が、顔の表情などから、**相手が何を
伝えようとしているのか、くみ取ってあげ
てください。**

どうして洗濯機や炊飯器がうまく使えなくなるの？



アルツハイマー型認知症になると 記憶障害が原因で…



- ご飯を食べたのに食べてないと言ったり
- 同じことを何回も話したり、聞いたり
- トイレ以外の場所でおしっこをしたり
- 食べられないものを食べたり
- 服を上手に着れなかったり
- お風呂の準備が出来なかったり
- 洗濯機や炊飯器がうまく使えなかったり



いろいろなことをするかもしれません。

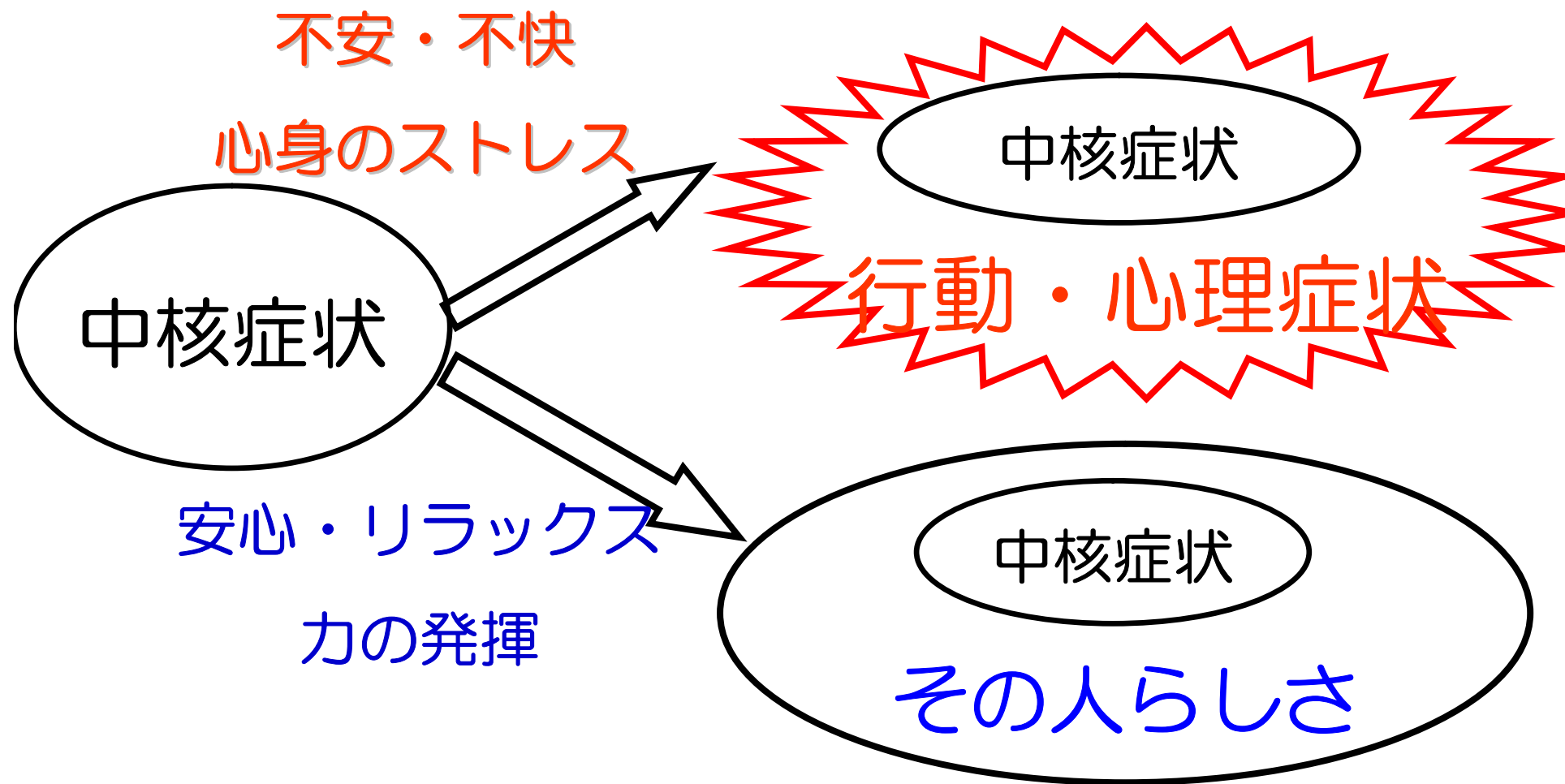
- でも本人は決して「間違っただけをしよう」とか「誰かを困らせてやろう」なんて、思っただけでやっているのではないのです。

「記憶障害」って、単にさっきした事を忘れるだけではないんです。私たちは常に「記憶」を頼りにして生活を送っています。

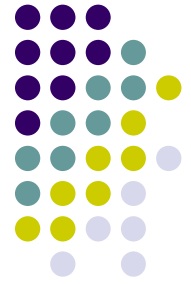


「わからなくなった」わけではなく、「わかりにくくなった」だけ。その中で、目の前の環境に適応しようと一生懸命考え、自分なりに正しいと思うことをしているのです

行動・心理症状（BPSD）は、
環境や介護者によって作られた障害！！



認知症介護のポイント



認知症介護の実践には

「認知症の理解（知識・関わりetc）」に加え、

相手の思いを汲み取る（アセスメントする）ために
「観察力」と「想像力（創造力）」が必要であり、

そしてなによりも

目の前の一人の「人を理解する」ことで
適切な関わりができるのです

クリスティン・ブライデン氏は
こんなこともお話をされました。



**痴呆（認知症）の人の
気持ちがわからない！**

**と、あきらめず、
時間をかけて、
理解してほしい…。**



★認知症トレーナー養成講座★



- 認知症の「基本」をパワーポイントのスライドを使って1時間半ぐらいで話せるようになることを目指す研修

☆個人レッスン☆
あなたの街で
学べます！

- 選べる3つのコース（1コースにつき 15時間で学びます）

「**専門職向け**」：【中核症状】や【行動・心理症状】などの専門用語を用いて、専門職の人に伝える

「**地域向け**」：難しい専門用語は使わないで、職場の新人さん、地域の住民さんに伝える

「**予防**」：認知症の予防（進行予防）について、地域の住民さんや専門職の人に伝える



練習風景



修了



★認知症シスター養成講座★



認知症の「基本」を紙芝居ツールを使って
30分ぐらいで話せるようになることを目指す研修

選べる3つの科目（1科目につき3時間で学びます）

- ① 「認知症の理解と関わり（基本の“き”）」
- ② 「認知症の予防」
- ③ 「キッズ向け認知症のお話」

自宅で学べる
通信講座も
あります！

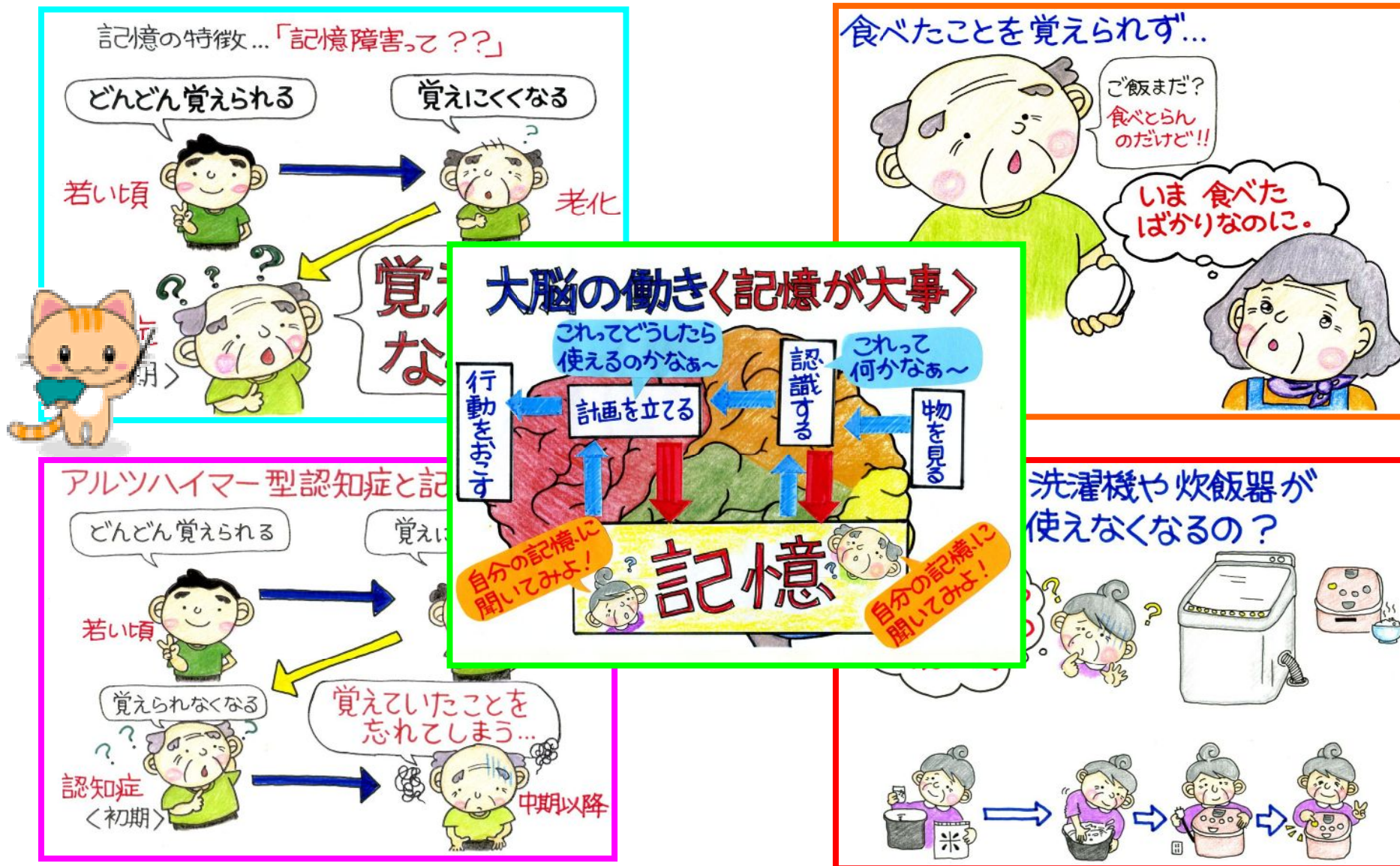
講座で使う教材（紙芝居）は修了後、持ち帰れるので、
すぐに職場や家族・友人、地域でお話できるようになります。



スライド版を
使えば大人数
にも対応可！

こんな感じの紙芝居です♪

(理解と関わり 全50ページ)



こんな感じの紙芝居です♪ (認知症の予防 全45ページ)



こんな感じの紙芝居です♪

(キッズ向け認知症のお話編 全48ページ)

おじいちゃん おばあちゃんに
ぼくが 私が出来ること



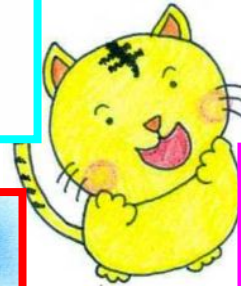
ものわすれの びょうき



今日は
何曜日？



だいじょうぶ？
こまったことがあったら、なんでも言ってね！



🌸 あなたの家族、あなたの友達、あなたの同僚。

🌸 「あなたにしか伝えられない人」が

🌸 またあなたが関わるご家族さん、

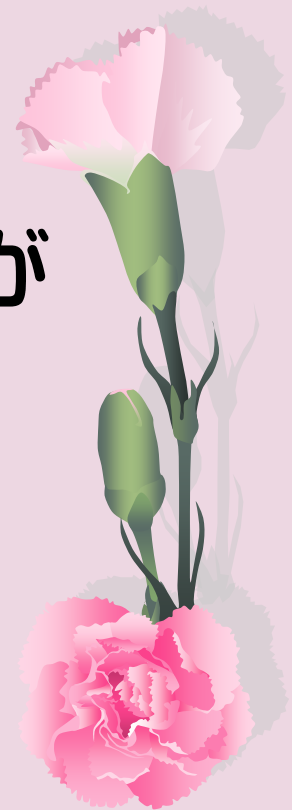
「あなたが伝えることで

救われる人」が

たくさんいます！！

🌸 一人ひとりが

自分の身近な人に…。





《きらめき認知症トレーナー協会》HP
※認知症シスター養成講座で使用する紙芝居の動画が
3科目すべて、フルバージョンで見られます。

フェイスブックも
しています。
ぜひ友達申請し
てもらえたら
嬉しいです！



《きらめき介護塾》HP
皆様の事業所の研修にもぜひお声かけください

注) 資料内の記憶障害の説明(イソギンチャクの図)は、全国キャラバンメイト連絡協議会発行の「認知症サポーター養成講座標準教材(p6)」より引用させていただいております。